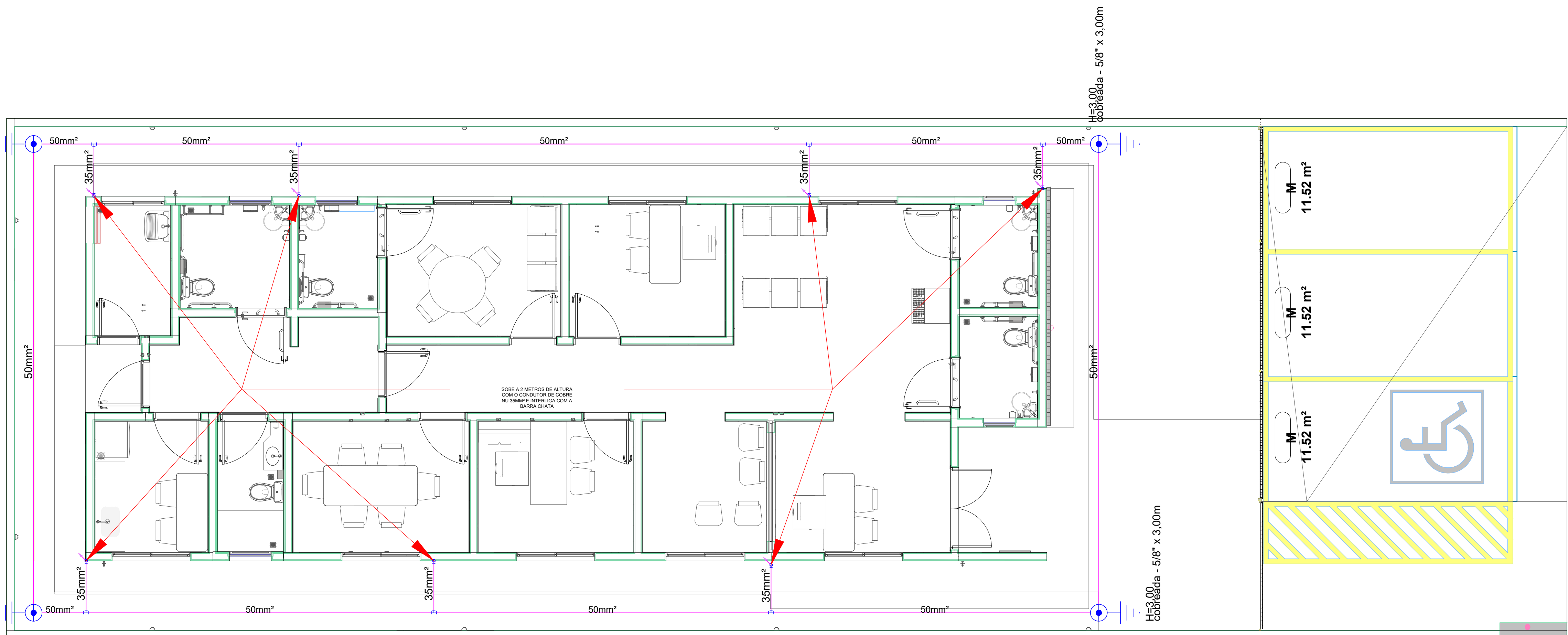
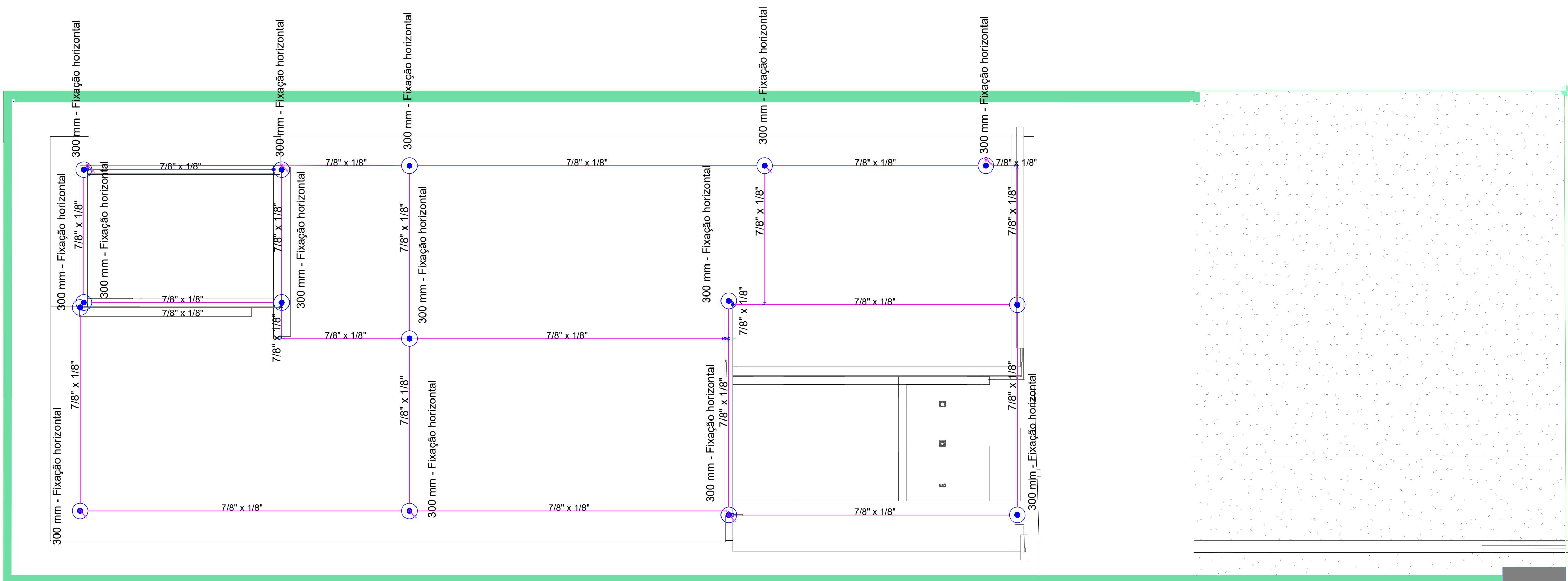


H=3,00m
cobreada - 5/8" x 3,00m

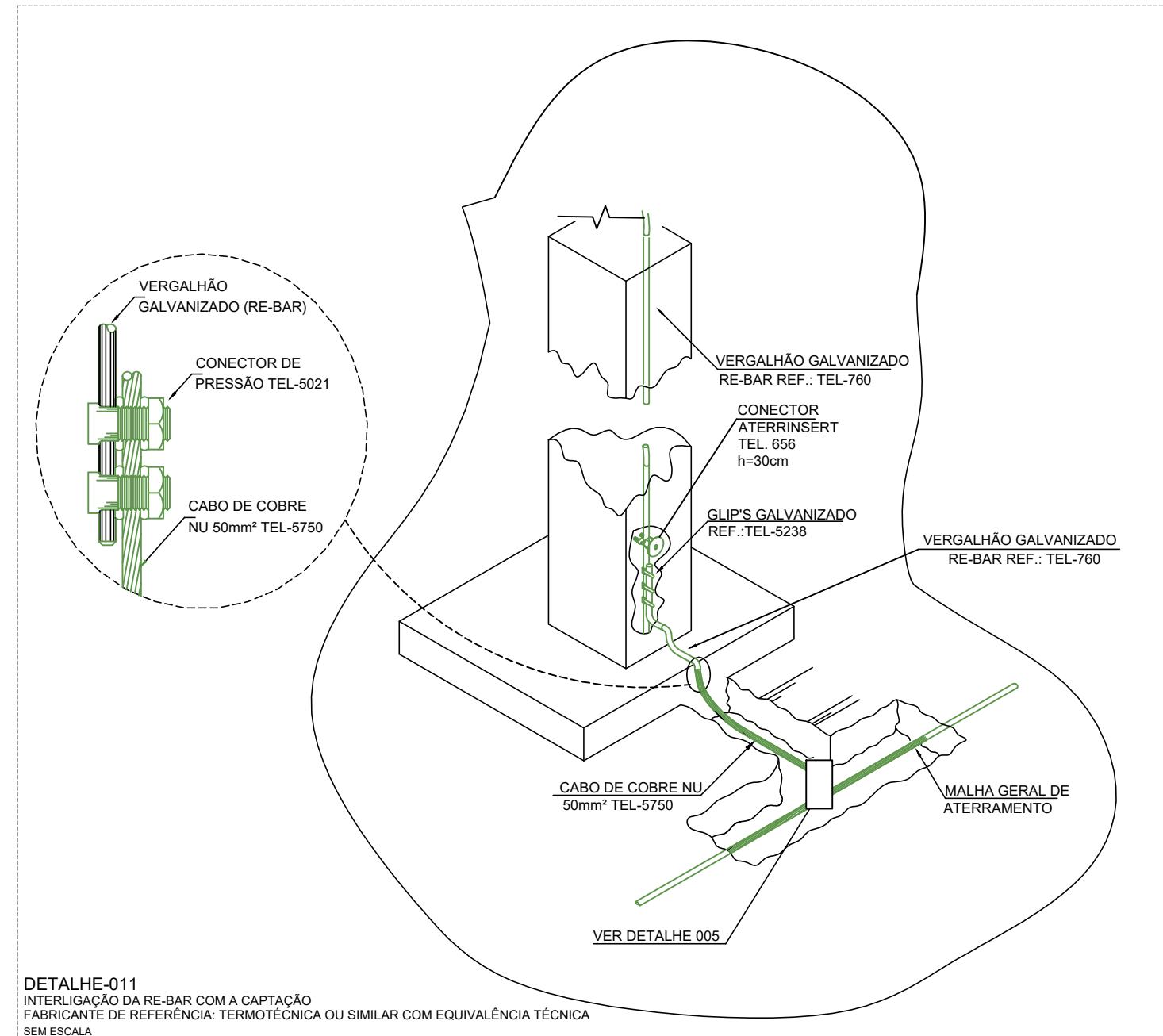
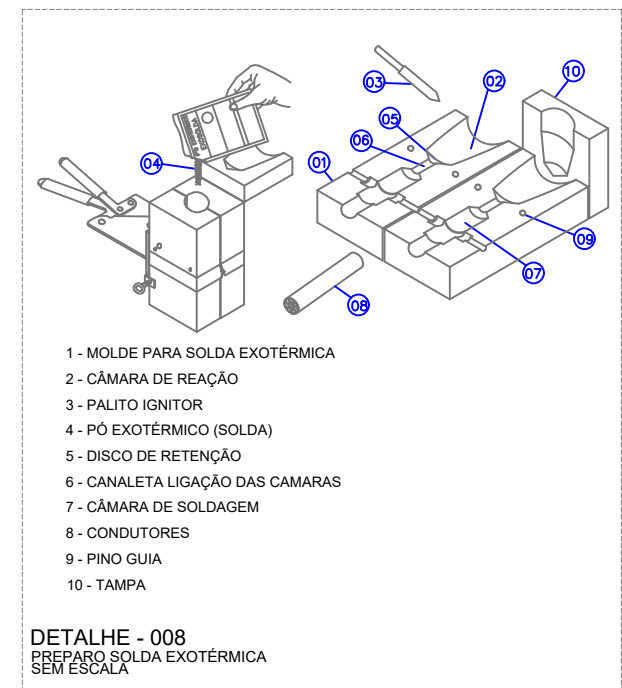
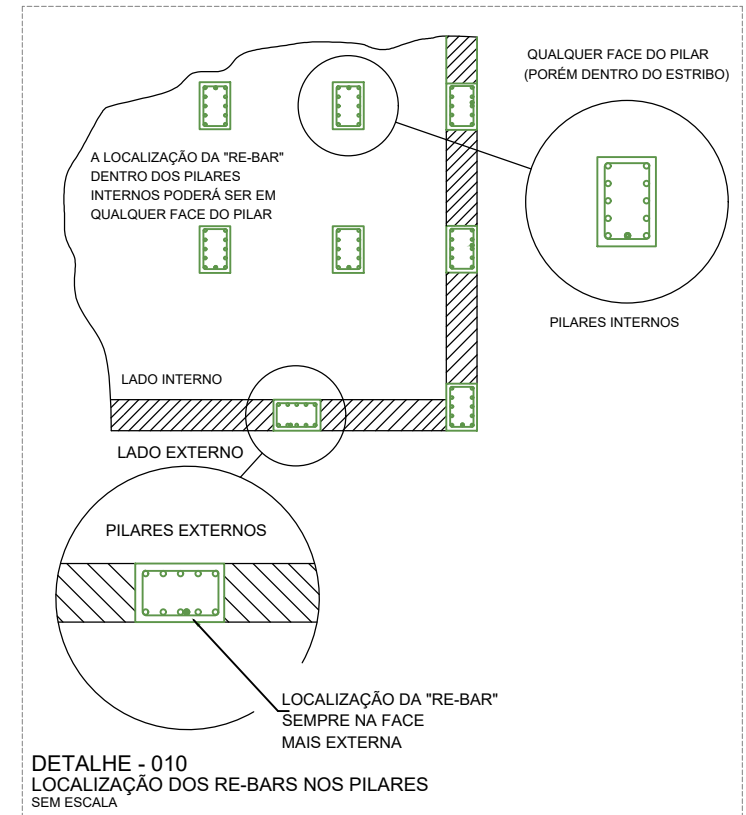
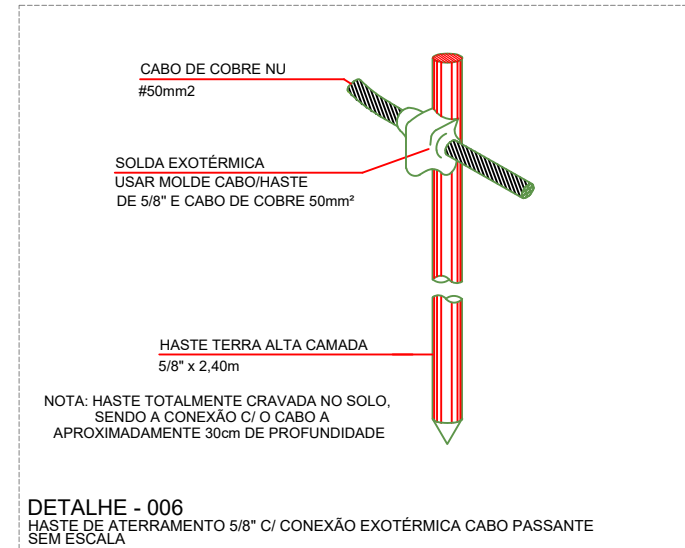
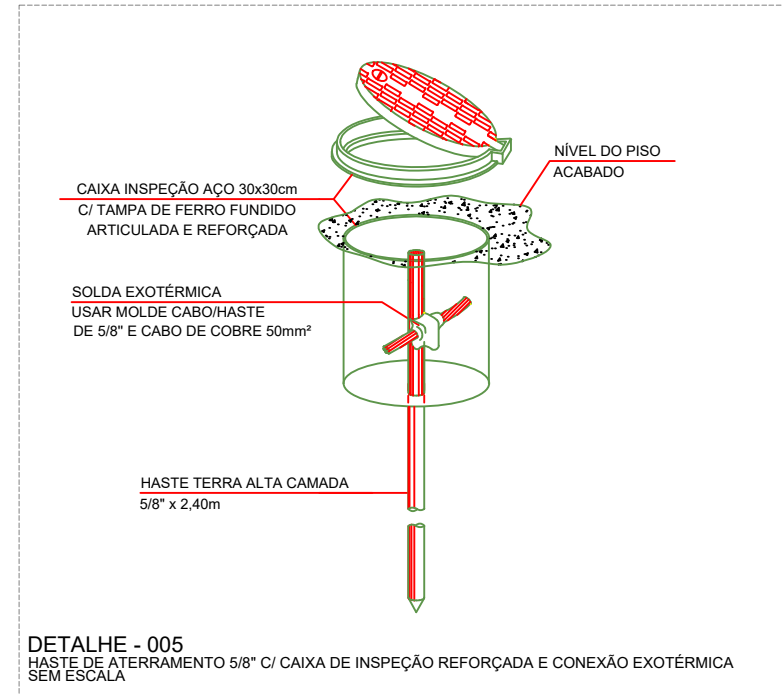
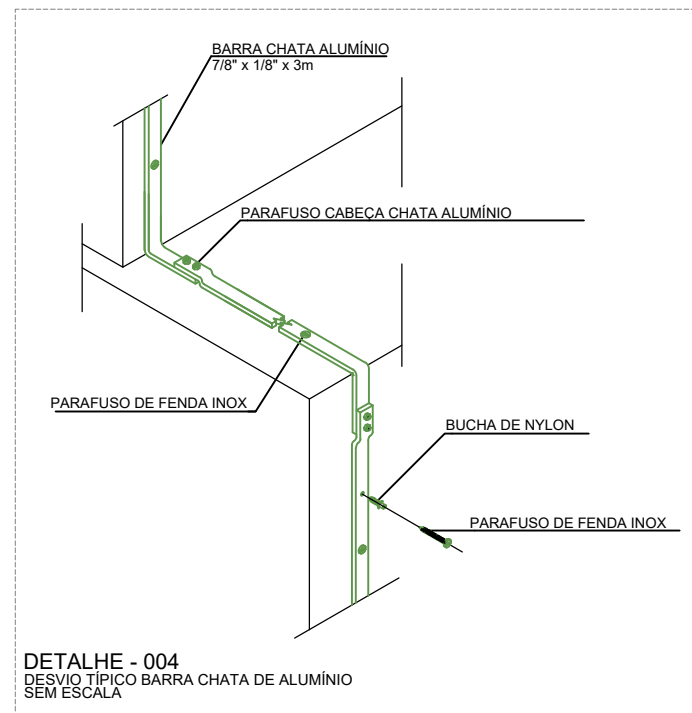
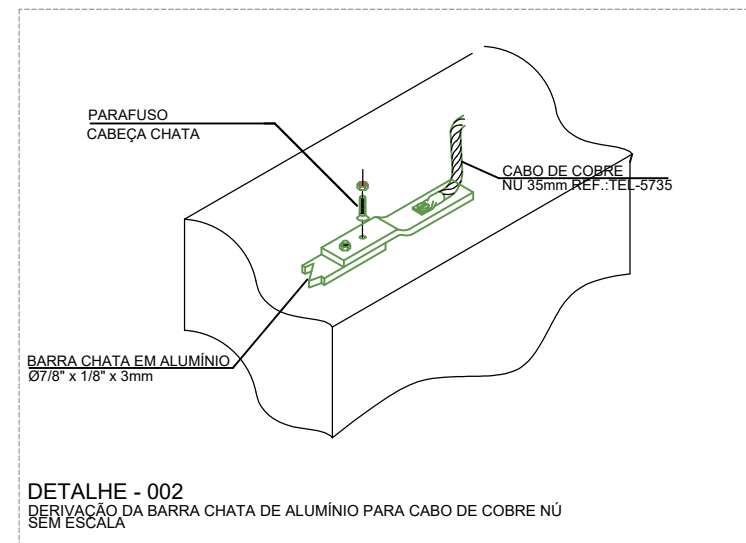
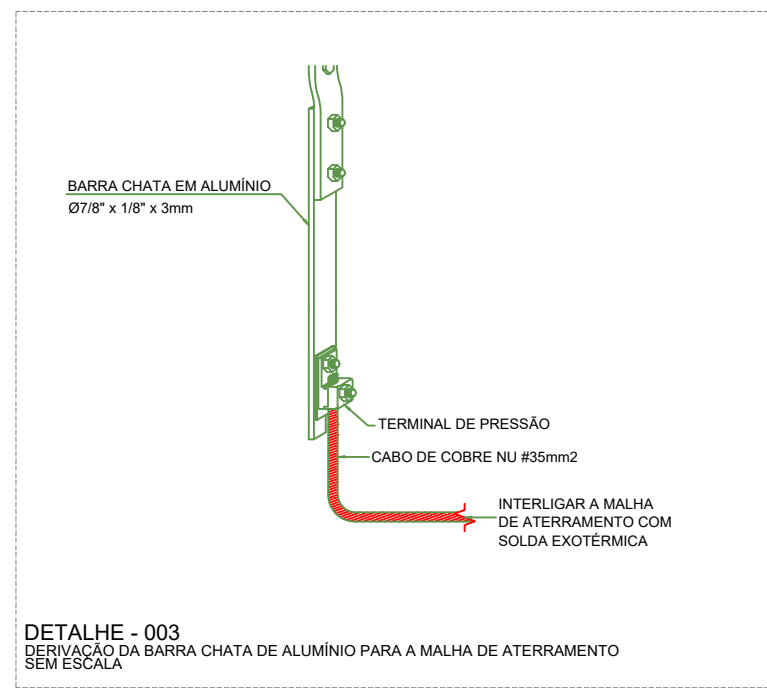
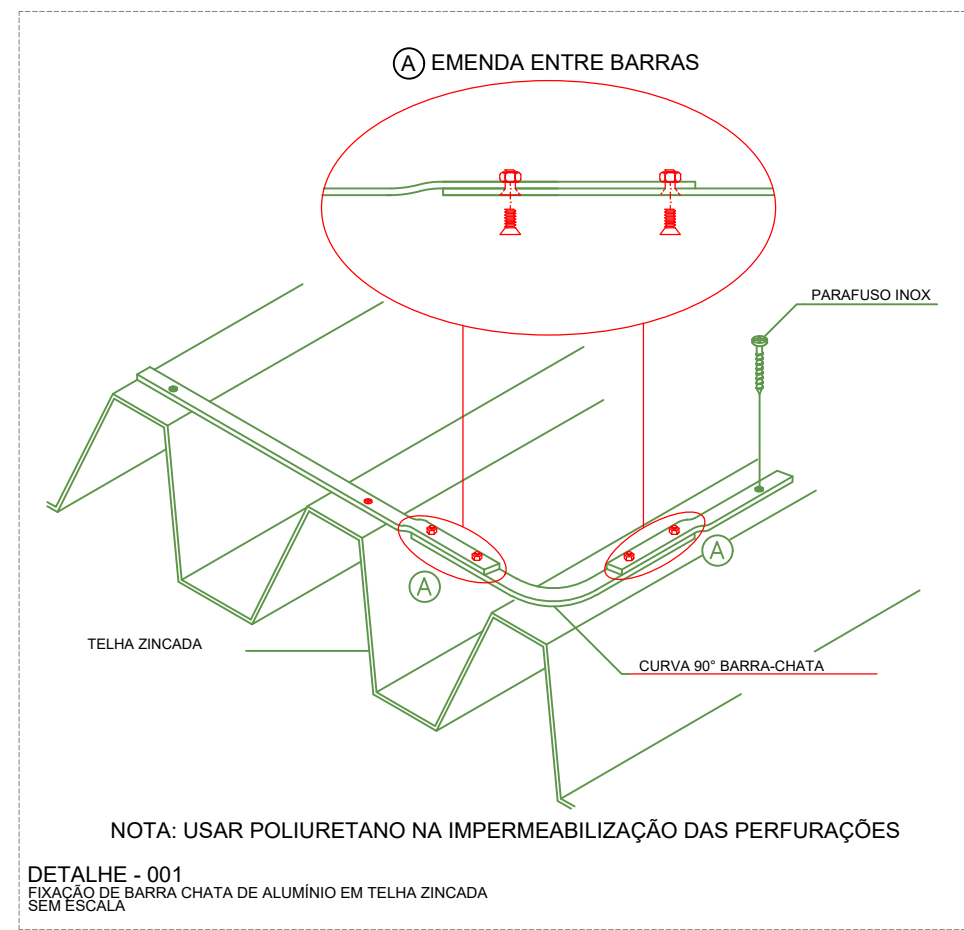
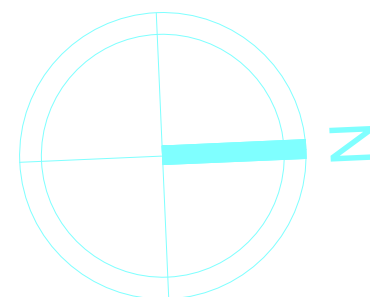
H=3,00m
cobreada - 5/8" x 3,00m



PLANTA TÉRREO - SISTEMA DE ATERRAMENTO
Escala 1:50



PLANTA COBERTURA - MALHA DE CAPTAÇÃO
Escala 1:50



Legenda	
	Captor Franklin - H=300mm - 02 descidas
	Terminal Aéreo - 300 mm - Fixação horizontal
	Haste de aterramento cobreada - 5/8" x 3,00m com caixa de inspeção
	Cabo de cobre Nu ou barra chata de alumínio (conferir no projeto)

Notas Gerais:

- 1 - Os cabos da malha de aterramento externa deverão ser enterrados a uma profundidade de no mínimo 0,5m.
- 2 - Os cabos da malha de aterramento deve ser posicionados a uma distância aproximada de 1m ao redor das paredes externas.
- 3 - Dimensões em metros, exceto onde indicado.
- 4 - Os cabos não poderão ser dobrados formando arestas ou cantos, deverão ser feitas curvas de raio longo.
- 5 - Todas as estruturas metálicas deverão ser aterradas.
- 6 - Projeto conforme Norma NBR-5419/2015
- 7 - Todas as estruturas metálicas no topo da edificação deverão ser interligadas ao sistema de SPDA.
- 8 - O sistema deverá ter uma manutenção preventiva anual e sempre que atingido por descargas atmosféricas para verificar eventuais irregularidades e garantir a eficiência do SPDA.
- 9 - O sistema de SPDA não impede a ocorrência das descargas atmosféricas e não pode assegurar a proteção absoluta de uma estrutura, de pessoas e bens. Entretanto, a aplicação da referida norma reduz de forma significativa os riscos de danos devidos às descargas atmosféricas.
- 10 - As estruturas metálicas que estiver a menos de 0,5m de distância das descidas deverão ser interligadas às descidas, equalizando os potenciais e evitando centelhamento perigoso.

REVISÃO	DATA	MOTIVAÇÃO	SOLICITANTE	CONTEÚDO	AUTOR
REO	24/08/25	ENTREGA INICIAL DE PROJETOS	SEINFRA	PROJETO SPDA	HEITOR

O(s) projeto(s) referentes ao Processo SEI Nº 20250292000645, encontram-se dentro das normas e exigências da Secretaria de Estado da Infraestrutura - SENFRA, tendo sido elaborado por profissionais habilitados.				
SPOO - SUPERINTENDÊNCIA DE PROJETOS E ORÇAMENTOS DE OBRAS				
GEP - GERÊNCIA DE PROJETOS				
SEINFRA Secretaria de Estado da Infraestrutura				
GOIÁS GOVERNO DE O ESTADO QUE DÁ CERTO				
EDIFÍCIO THE PRIME TAMANHANDARÉ OFFICE Rua 5, Nº 691 - 23º andar, Setor Oeste, Goiânia-GO - CEP 74.115-060				
PROJETO SPDA				
RUA ANTÔNIO PEREIRA DE ARAÚJO, QD.02, LOTS.4, SETOR SERRA NEGRA-BOA JARDIM DE GOIÁS-GO				
CONSELHO TUTELAR				
PROPRIETÁRIO				
SECRETARIA DE ESTADO DA INFRAESTRUTURA - SENFRA				
AUTOR DO PROJETO				
ENG. ELETRICISTA HEITOR HENRIQUE MORGADO MARTINS CREIA 194250-D-GO				
ETAPA DO PROJETO	CONTEÚDO			
PROJETO EXECUTIVO	ATERRAMENTO DO SISTEMA DE PROTEÇÃO CONTRA DESCARGAS ATMOSFÉRICAS MALHA DE CAPTAÇÃO DO SISTEMA DE PROTEÇÃO CONTRA DESCARGAS ATMOSFÉRICAS			
ÁREA DO TERRENO ORIGINAL	DESENHO	DATA	ESCALA	FOLHA
179.51m²	1:ARRELA	24/08/2025	Como Indicado	1/1
ÁREA CONTRIBUÍDA	PROGRAMAS	FORMATO IMPRESSÃO		
179.51m²	QIBULDEIR, AUTOCAD	A4 (1189X841mm)		
IMPORTANTE A presente versão do projeto é a única válida para execução. Antes da execução, verificar a compatibilidade com as normas vigentes e complementares. O Governante LEI 2.028, o seu conteúdo não poderá ser copiado ou utilizado por terceiros sem autorização.				